



МИНИСТЕРСТВО
НА ОБРАЗОВАНИЕТО
И НАУКАТА



<http://puzzleschool.mensa.bg>

Проект BG051PO001/07/4.2-01.549

„Школа по главоблъсканици”

Етап 1

Контролен тест

90 минути, максимум 100 точки, по 1 точка бонус за всяка спестена минута

Ученик:

Училище, клас:

Резултат:

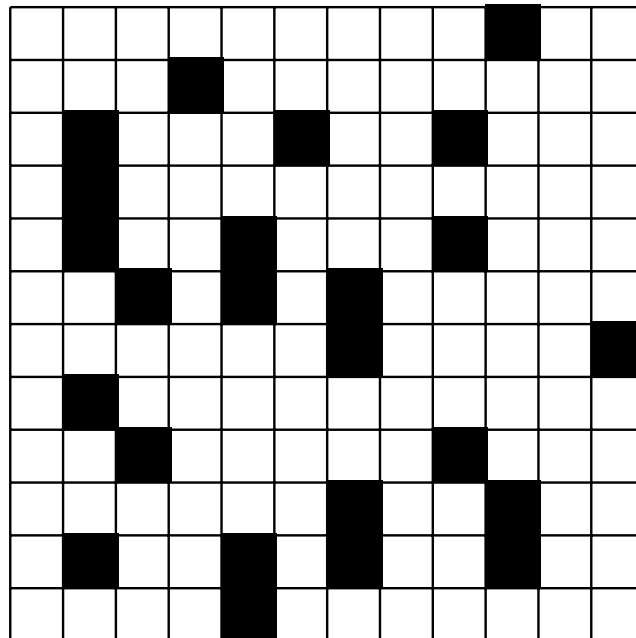
СВЪРЖИ ЦИФРИТЕ, 7 точки

Намерете път, започващ от 1, движещ се хоризонтално или вертикално и посещаващ клетките със числа във възходящ ред. Пътят не може да се пресича и трябва да минава по веднъж през всяка клетка.

		6		2			8
	7						
					5		
		3					
		1		4			
						10	
							9

ОБХОЖДАНЕ, 10 точки

Нарисувайте затворена линия, която да обхожда всички бели клетки, като минава през всяка клетка по веднъж.



НЕБОСТЪГАЧИ, 5 точки

В квартала са разположени сгради с различна височина от 1 до 5. Като погледнете от страни не виждате всички сгради в редицата или колоната, защото по-високите закриват по-ниските зад тях. Въведете числата от 1 до 5 така че да се срещат във всеки ред и всяка колона. Числата от страни показват колко сгради се виждат гледано от съответната посока.

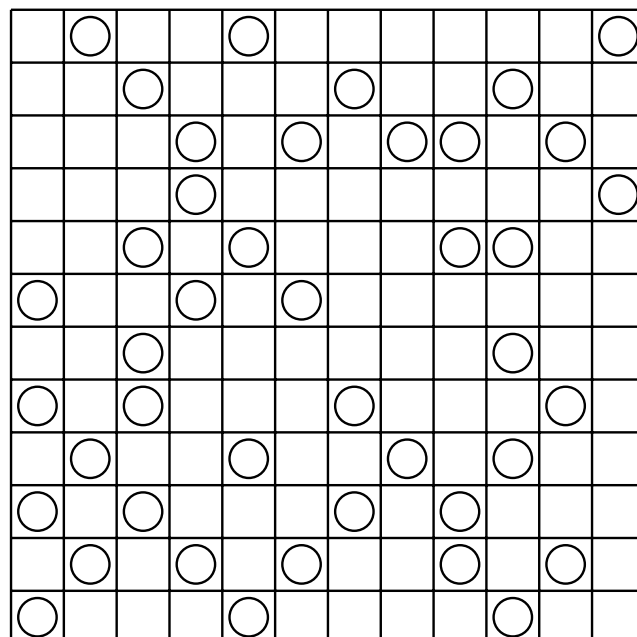
2 3 2 (top)

2 3 3 (right)

2 2 3 (bottom)

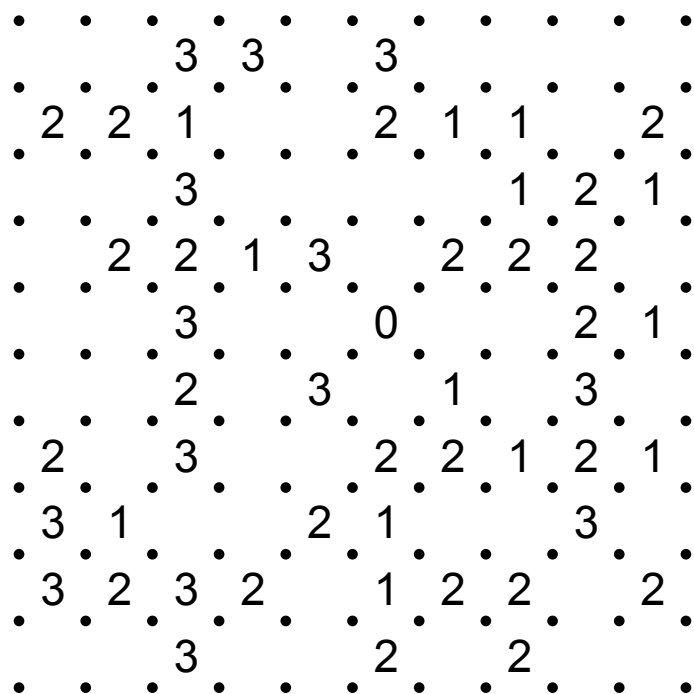
ВСЕКИ ВТОРИ ЗАВОЙ, 15 точки

Начертайте непрекъсната затворена линия, преминаваща през всички клетки, така че всеки втори завой да се пада в клетка с кръгче. Линията не може да се пресича и задължително завива в клетките с кръгчета.



ОГРАДА, 10 точки

Прекарайте непрекъсната затворена линия, като свързвате съседните точки. Линията не може да се пресича или допира. Цифрите в някои от клетките показват броя на страните на клетката, по които минава линията.



Змия, 13 точки

Начертайте змия, която не може да се допира до себе си даже диагонално, заемаща точно 45 клетки. Началото, средата и края на змията са дадени. Числата от страни показват колко клетки от съответния ред или колона са заети от змията.

				23						6
										6
										2
							45			8
										3
										8
										2
					1					3
										3
										4
7	7	2	6	5	4	4	3	2	5	