



МИНИСТЕРСТВО  
НА ОБРАЗОВАНИЕТО  
И НАУКАТА



<http://puzzleschool.mensa.bg>

Проект BG051PO001/07/4.2-01.549

# „Школа по главоблъсканици”

## Етап 3

### Училищен шампионат

### 1 кръг

70 минути, 80 точки, по 1 точка бонус за всяка спестена минута

Ученик: .....

Училище, клас: .....

Резултат: .....

## НЕБОСТЪРГАЧИ

В квартала са разположени сгради с различна височина от 1 до 5. Като погледнете от страни не виждате всички сгради в редицата или колоната, защото по-високите закриват по-ниските зад тях. Въведете числата от 1 до 5 така че да се срещат във всеки ред и всяка колона. Числата от страни показват колко сгради се виждат гледано от съответната посока.

5

					3
2					4
2					
					2
					2
					2

## Сто

Във всяка клетка е дадена по една цифра. Можете да допишете още една цифра отляво или отдясно на дадената така че да получите двуцифрено число или да оставите числото както е. Допишете цифри така че сумата на получените числа във всеки ред и всяка колона да е равна на 100.

7

6	6	6
7	9	6
5	2	2

## Микросуми

Впишете цифрите от 1 до 9 в празните клетки, така че числата от страни да са сбора на съответния ред, колона или диагонал.

3

			21
			10
			14
16	18	11	22

## ВЪЛШЕБЕН КВАДРАТ

Запълнете празните клетки с цифри от 1 до 6, така че всяка цифра да се среща само веднъж във всеки ред, колона и двата основни диагонала.

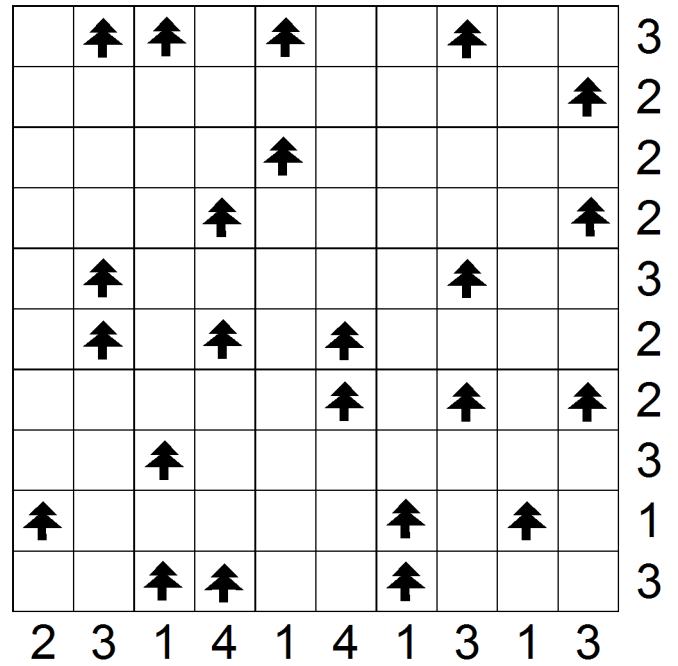
6

			4		
		2		1	
	5				6
1				6	
	3		6		
		3			

## ПАЛАТКИ

Сложете по една палатка до всяко дърво, разположена в съседна клетка по вертикала или хоризонтала. Две палатки не могат да се допират даже диагонално. Числата отстрани показват броя палатки в реда или колоната.

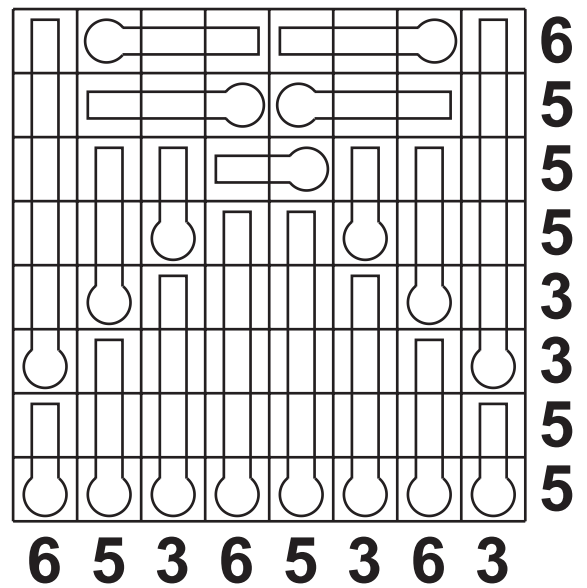
9



## ТЕРМОМЕТРИ

В полето са разположени няколко термометъра, като всеки може да показва различна температура. Термометърът може да бъде празен, пълен догоре или частично запълнен винаги започвайки от резервоара. Числата отстрани показват колко клетки са запълнени в съответния ред или колона.

8



## НЕ ПО-МАЛКО ОТ 3

Попълнете в празните полета числа от 1 до 13, така че разликата между две съседни числа е не по-малка от 3.

10

